

# Symposium verduurzamen religieus erfgoed

8 maart 2023 | Gouvernement aan de Maas



provincie limburg



# Ontzorgingsprogramma maatschappelijk vastgoed

Martijn Smolenaers | Provincie Limburg | 08-03-2023



provincie limburg



# INHOUD

- Terugblik
- Ontzorgingsprogramma maatschappelijk vastgoed
- Doelgroep
- Streefwaarden
- Fase ontzorgingstraject
- Relevantie regelingen
- Landelijk ontzorgingsprogramma monumenten



# Terugblik



## Klimaatwet 2019

- CO<sub>2</sub> uitstoot in 2030 55% / 2050 95% minder
- Sectorale routekaarten



## Urgendavonnis 2020

- Ontbreken kennis / capaciteit
- Ontzorgingsprogramma deel 1



## VVGGO 2022

- Ambities aangescherpt



# Programma versnelling verduurzaming gebouwde omgeving

## Programmaliijn 1

Gebiedsgerichte aanpak warmtetransitie

Aardgasvrije wijken  
(alternatieve warmteopties)

Nationaal Isolatieprogramma

Programma hybride warmtepompen

## Programmaliijn 2

Individuele aanpak woningen

Koop

Huur

## Programmaliijn 3

Aanpak utiliteitsgebouwen

Bedrijfsmatig vastgoed

Maatschappelijk vastgoed

## Programmaliijn 4

Bronnen en infrastructuur

Duurzame gassen

Duurzame warmtebronnen en -netten

Koeling

NP Lokale Warmtetransitie

## Programmaliijn 5

Innovatie in de bouw

Versterken innovatie ecosysteem

Continue bouwstroom

Normering duurzaam bouwen

Duurzame elektriciteit



# Algemeen

ontzorgingsprogramma  
maatschappelijk vastgoed

- RVO / BZK
- Ontzorgen eigenaren maatschappelijk vastgoed
- Duurzaamheidscoaches / projectfacilitators
  
- Verbreding doelgroepen
- Verlenging project naar 31-12-2024

Ontzorgingsprogramma Maatschappelijk Vastgoed

provincie limburg



# Doelgroepen

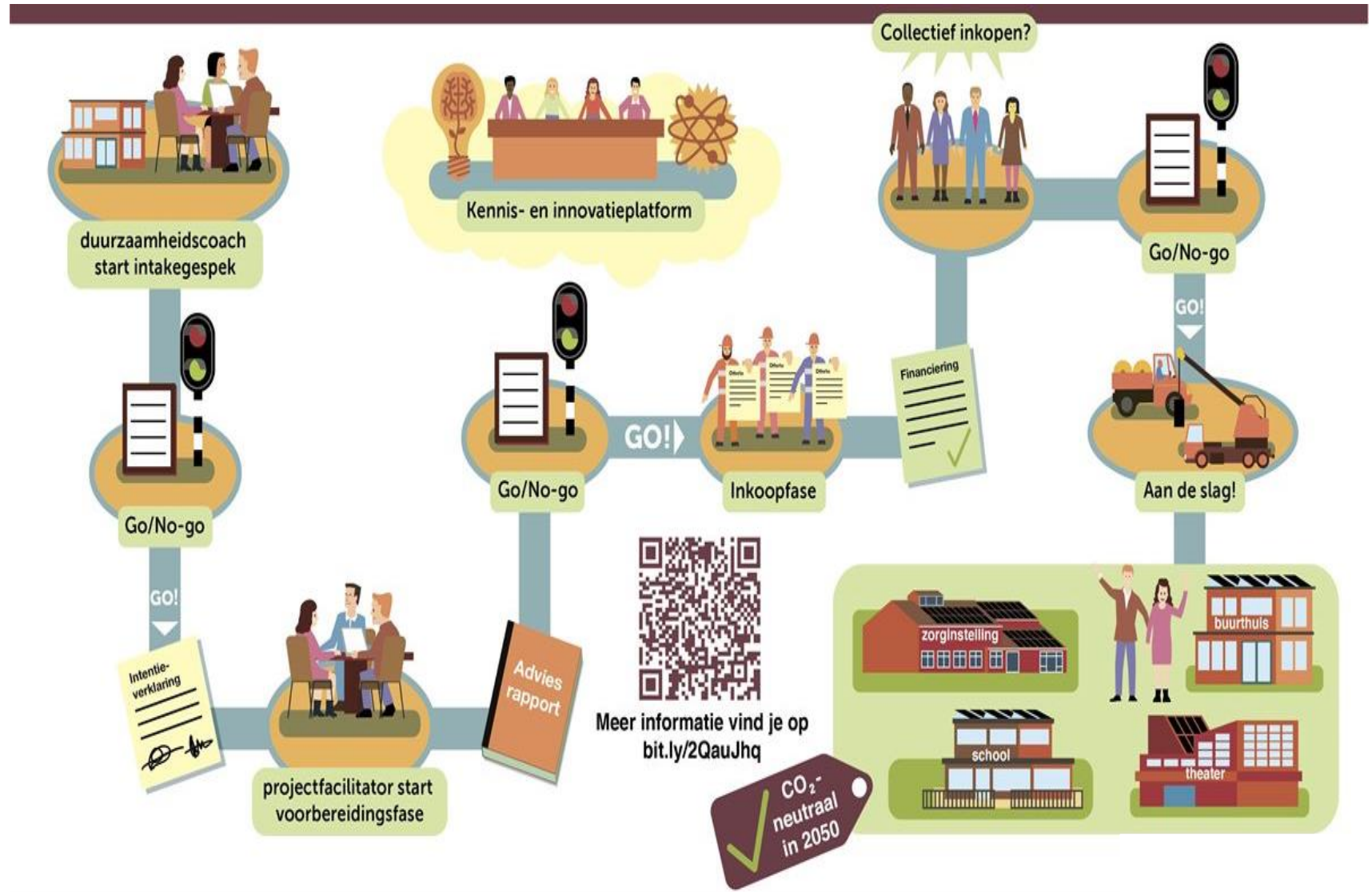
|   |                              |
|---|------------------------------|
| Gemeenten   | < 50.000 inwoners            |
| Schoolbesturen PO   | max. 15 gebouwen in eigendom |
| Schoolbesturen VO   | max. 10 gebouwen in eigendom |
| Zorgaanbieders in de langdurige zorg<br>(geen academische en algemene ziekenhuizen) | max. 10 gebouwen in eigendom |
| Culturele algemeen nut beogende instellingen  | max. 10 gebouwen in eigendom |
| Gemeenschapscentra  | max. 10 gebouwen in eigendom |
| Religieuze of levensbeschouwelijke instellingen                                     | max. 10 gebouwen in eigendom |
| Kinderopvangorganisaties  | max. 10 gebouwen in eigendom |




# Streefwaarden (aantal KMVE)



# Fases ontzorging



Ontzorgingsprogramma Maatschappelijk Vastgoed

provincie limburg 



# Overzicht (relevante) regelingen

- ISDE / EIA  
*ook voor stichtingen en verenigingen*
- DUMAVA tweede tranche  
*verwacht dit najaar*
- SDE ++  
*6 juni weer open*
- Ontzorgingsprogramma maatschappelijk vastgoed  
*2021 – 2023 (deel 1) / april 2023 – 2024 (deel 2)*
- Ontzorgingsprogramma monumenten (april 2023)  
[Monumenten.nl](https://www.monumenten.nl) | [Wegwijs in monumentenland](#)
- [Routekaart Verduurzaming Monumenten | Duurzaam Erfgoed](#)
- [Webinar 27 maart verduurzamen kerkgebouwen \(RCE\)](#)  
[RCE Live Q&A-webinar voor kerkgebouwen: Verduurzaamde kerken - aanpak - proces - eindresultaat | Activiteit | Rijksdienst voor het Cultureel Erfgoed](#)





Rijksdienst voor het Cultureel Erfgoed  
Ministerie van Onderwijs, Cultuur en  
Wetenschap



# Ontzorgingsprogramma Monumenten

Frank Buchner | RCE | 08-03-2023



## In het kort...

- Doel is om monumenteigenaren te helpen bij het verduurzamen van hun monumentale vastgoed.
- Specifieke uitdagingen bij het verduurzamen van monumentaal vastgoed.
- Totaal budget circa € 4 miljoen.
- Beschikbaar budget per ontzorgingstraject is € 5000,-. Daarmee kunnen we (minimaal) 800 eigenaren bedienen.
- Looptijd van 3 jaar met optie tot verlenging.
- Start per 1 april. Meer informatie binnenkort op [monumenten.nl](http://monumenten.nl)





# Proces van ontzorging



Zelfscan en rapport  
met mogelijkheden



Telefonische intake  
door bureau

1



Duurzaam  
Monumenten Advies



Go/No-go

2



Begeleiding richting  
investering/  
uitvoering



Rijksdienst voor het Cultureel Erfgoed  
Ministerie van Onderwijs, Cultuur en  
Wetenschap

Ontzorgingsprogramma Maatschappelijk Vastgoed

provincie limburg



# Vragen?

Bedankt voor uw aandacht



[www.cultureelerfgoed.nl](http://www.cultureelerfgoed.nl)

[Ontzorgingsprogramma kleine maatschappelijk  
vastgoedeigenaren - Provincie Limburg \(link\)](#)



[f.buchner@cultureelerfgoed.nl](mailto:f.buchner@cultureelerfgoed.nl)

[majm.smolenaers@prvlimburg.nl](mailto:majm.smolenaers@prvlimburg.nl)



Frank Buchner

Martijn Smolenaers